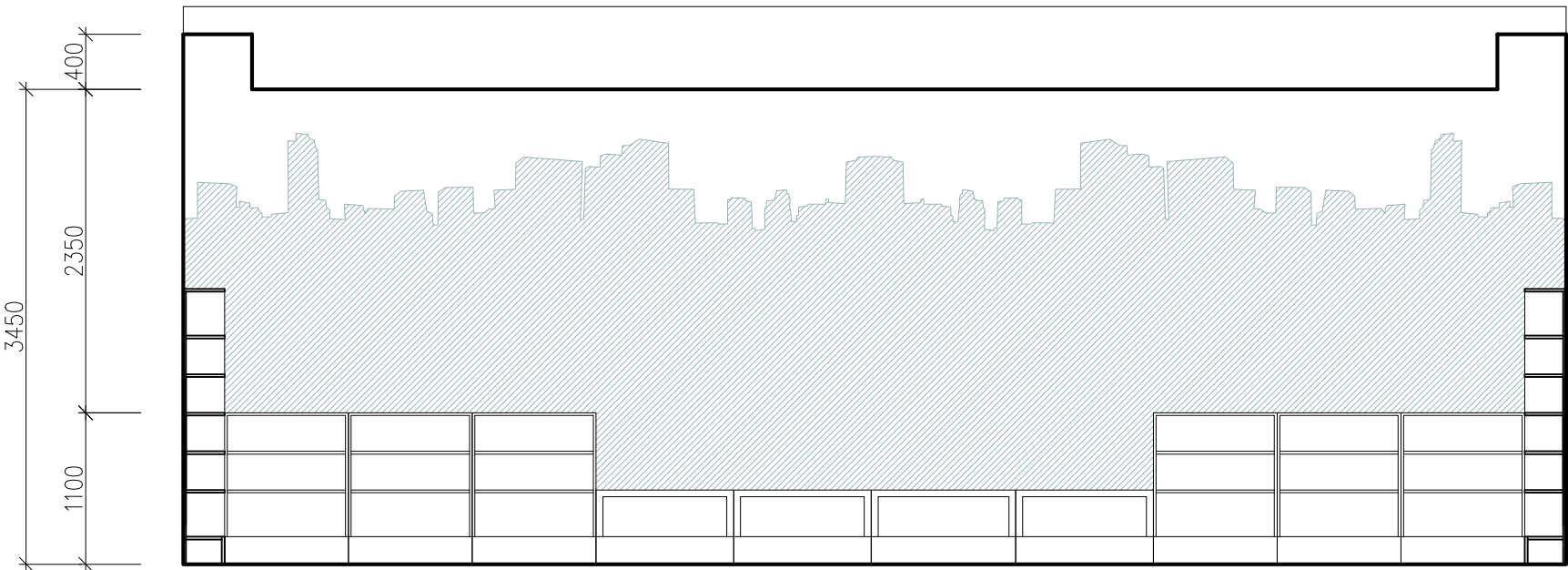


POHLED P1 – schéma malby "silueta města"



- SCHÉMA ZOBRAZUJE POUZE PŘEDSTAVU ARCHITEKTONICKÉHO ZAMĚRU SILUETY MĚSTA, ALE JEJÍ FINÁLNÍ ZPRACOVÁNÍ BY MĚLO BYT PO KONZULTACI S INVESTOREM VYBRÁNO Z LOKALITY BLÍZKÉ MĚSTU OTROKOVICE A ŘEŠENÉHO ÚZEMÍ A ZADÁNO K SAMOSTATNÉMU ZPRACOVÁNÍ GRAFICKÉMU NEBO UMĚLECKÉMU ATELÉIERU.  
- FINÁLNÍ GRAFICKÉ ŘEŠENÍ SILUETY NENÍ SOUČÁSTÍ ARCHITEKTONICKÉHO NÁVRHU ANI DOKUMENTACE PRO VÝBĚR ZHOTOVITELE

### LEGENDA MÍSTNOSTÍ

OZN	ÚČEL MÍSTNOSTI	m <sup>2</sup>	POVRCHOVÉ ÚPRAVY		
			PODLAHA	STĚNY	STROP
1.01	ZÁDVEŘÍ	6,12	VINYL LEPENÝ	MALBA BÍLÁ +SOKL v.=50mm	MALBA BÍLÁ
1.02	CHODBA	25,01	VINYL LEPENÝ	MALBA BÍLÁ +SOKL v.=50mm	SDK PÓDHLED + MALBA BÍLÁ
1.03	KNIHOVNA	148,59	VINYL LEPENÝ NA PÓDIU KOBEREC	MALBA BAREVNOST VIZ. INTERIÉR	SDK PÓDHLED + MALBA BÍLÁ
1.04	PŘEDSÍŇ WC M	1,87	KERAM. DLAŽBA	+KERAM.OBKŁAD	MINERÁL. PÓDHLED + MALBA BÍLÁ
1.05	WC M	1,65	KERAM. DLAŽBA	MALBA BÍLÁ +KERAM.OBKŁAD	MALBA BÍLÁ
1.06	PŘEDSÍŇ WC Ž+INV	1,95	KERAM. DLAŽBA	+KERAM.OBKŁAD	MINERÁL. PÓDHLED + MALBA BÍLÁ
1.07	WC Ž+INV	2,85	KERAM. DLAŽBA	MALBA BÍLÁ +KERAM.OBKŁAD	MALBA BÍLÁ
1.08	DENNÍ MÍSTNOST	8,34	VINYL LEPENÝ	MALBA BÍLÁ +SOKL v.=50mm	SDK PÓDHLED + MALBA BÍLÁ
1.09	DEPOZITÁŘ	53,29	VINYL LEPENÝ	MALBA BÍLÁ +SOKL v.=50mm	MALBA BÍLÁ
1.10	KANCELÁŘ	14,26	VINYL LEPENÝ	MALBA BÍLÁ +SOKL v.=50mm	SDK PÓDHLED + MALBA BÍLÁ
1.11	NEOSAZENO				
1.12	ŠATNA+ÚKLID	5,10	KERAM. DLAŽBA	+KERAM.OBKŁAD	MINERÁL. PÓDHLED + MALBA BÍLÁ
1.13	WC ZAMĚŠTNANCI	1,62	KERAM. DLAŽBA	+KERAM.OBKŁAD	MINERÁL. PÓDHLED + MALBA BÍLÁ
CELKEM		270,65			
1.14	VÝMĚNÍK. STANICE	9,87	STÁVAJÍCÍ-NEŘEŠENO	STÁVAJÍCÍ-NEŘEŠENO	STÁVAJÍCÍ-NEŘEŠENO
1.15	TRAFOSTANICE	29,65	STÁVAJÍCÍ-NEŘEŠENO	STÁVAJÍCÍ-NEŘEŠENO	STÁVAJÍCÍ-NEŘEŠENO
1.16	GARAŽ	39,70	STÁVAJÍCÍ-NEŘEŠENO	STÁVAJÍCÍ-NEŘEŠENO	STÁVAJÍCÍ-NEŘEŠENO


### LEGENDA ZNAČENÍ

- STÁVAJÍCÍ ZDIVO A KONSTRUKCE  
Z CIHEL PLNÝCH PÁLENÝCH NA MVC
- STÁVAJÍCÍ TEPELNÁ ISOLACE  
Z EPS
- ZAZDÍVKY, DOZDÍVKY A PŘÍZDÍVKY  
Z CIHEL PLNÝCH PÁLENÝCH NA MVC
- NENOSNÉ PŘÍČKY Z POROBETONOVÝCH  
TVÁRNIC TL. 100 MM

### POZN.:

- VEŠKERÉ DEKORY, MATERIÁLY A POVRCHY JE NUTNÉ PŘED REALIZACÍ VYZKORKOVAT A SCHVÁLIT ZPRACOVATELEM ARCHITEKTONICKÉHO NÁVRHU

±0,000 = stávající podlaha přízemí objektu (výšková úroveň se nemění)  
DOKUMENTACE JE ZPRACOVÁNA V ROZSAHU PRO VÝBĚR ZHOTOVITELE JAKO PROVÁDĚCÍ DOKUMENTACE.

DATUM:	REVIZE (POPIS)	AUTORIZAČNÍ RAZÍTKO:	
ORIENTACE:		PROJEKČNÍ KANCELÁŘ:	PARÉ:
INVESTOR:	město Otrokovice IČ: 002 84 301 nám. 3. května 1340 765 02 Otrokovice	HIP: Ing. et Ing. arch. Pavel Fůrst ČKAIT 1302115 ODPOVĚDNÝ PROJEKTANT: VYPRACOVAL: Ing. et Ing. arch. Pavel Fůrst	DATUM: 10/2022 STUPĚŇ PD: DVZ ČÁST: D1.1
STAVBA:	Rekonstrukce Městské knihovny Otrokovice v místní části Bařov	OBJEKT / NÁZEV VÝKRESU: PŮDORYS 1.NP VNITŘNÍ VYBAVENÍ	MĚRÍTKO: 1:50 Č. VÝKRESU: D1.10